

A (asymmetry): asymetrie

Asymetrická je skvrna, která nemá symetrickou formu, jako např. ovál či kruh.



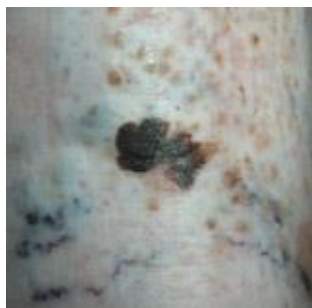
Asymetrický tvar



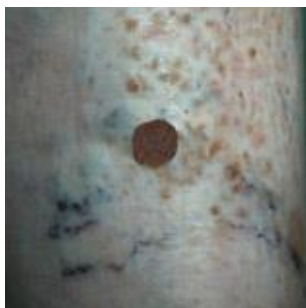
Symetrický tvar

B (border): ohraničení

Hranice skvrny by měla být ostrá a pravidelná. Neostré, rozpité ohraničení nebo nepravidelné výběžky vyběhající ze znaménka by měly upoutat vaši pozornost.



Nepravidelný okraj



Pravidelný okraj

C (colour): barva

Také není příznivé, když je znaménko tmavě hnědé až černé nebo má nepravidelnou skvrnitou pigmentaci s různými odstíny.



Vícebarevný projev



Jednobarevný projev

D (diameter): průměr

Pigmentové znaménko, jehož průměr je větší než 5 milimetrů, by nemělo uniknout vaší pozornosti.